

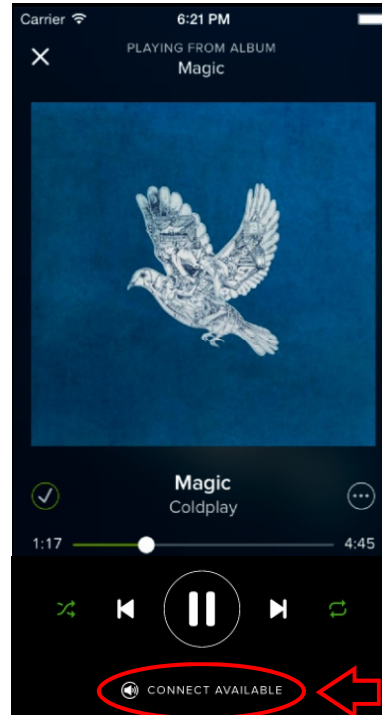
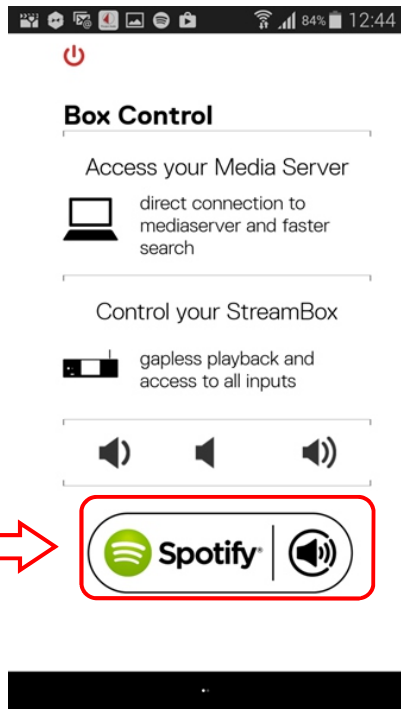
# Pro-Ject теперь и в Spotify



## Краткое руководство:

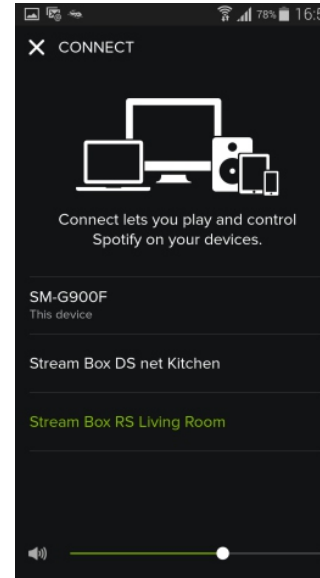
Использование Spotify Connect на вашем Pro-Ject Stream Box (требуется премиум-аккаунт Spotify)

1. Подключите Stream Box к той же сети WiFi, в которой уже находится ваш телефон, планшетный компьютер или ПК (см. руководство пользователя). Обновите Stream Box до последней версии: Перейдите в "Настройки" - "Общие" - "Обновление программного обеспечения".
2. Обновите приложение Vox Control на смартфоне, планшетном компьютере до последней версии.
3. На начальной странице приложения Vox Control на телефоне, планшетном компьютере или ПК. В окне "Просмотр аудиозаписей"
4. Запустите любую композицию в приложении Spotify на вашем устройстве нажмите на кнопку Spotify для запуска приложения: нажмите на значок Connect

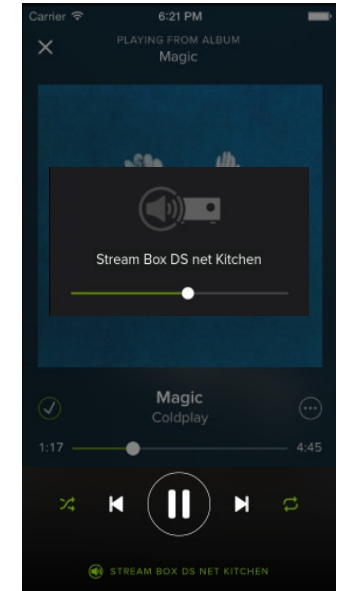


Если Spotify не установлен, вы будете перенаправлены в App store.

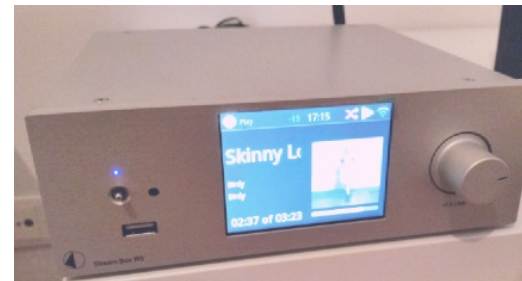
5. На странице "Подключение Spotify", выберит ваше устройство Stream Box, на котором будет проигрываться музыка из Spotify:



6. Громкость воспроизведения можно настроить прямо в приложении Spotify:



7. Готово! Теперь вы можете выбрать любую из 30 миллионов композиций в библиотеке Spotify и воспроизвести ее на вашем Stream Box:



Программное обеспечение Spotify подпадает под действие лицензий сторонних производителей:  
<https://developer.spotify.com/esdk-third-party-licenses/>

